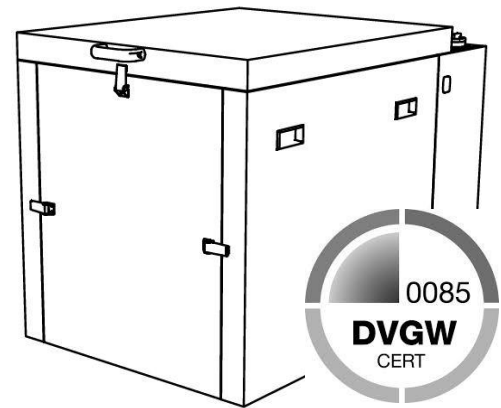
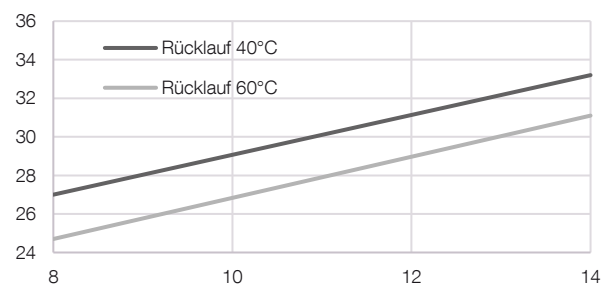


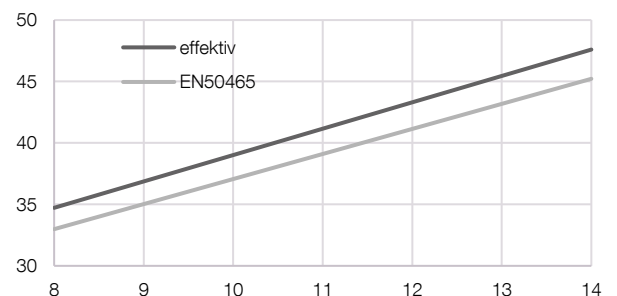
Ausführung	Netzparallelbetrieb	
Energieeffizienzklasse ¹⁾	A++	
Jahreszeitbedingte Effizienz ²⁾	222,9 %	
Kraftstoff	Erdgas	
<i>Stufenloser Modulationsbereich (P_{el})</i>	- 100 % -	- 50 % -
Elektrische Leistung (P_{el})	14,0 kW	8,0 kW
Thermische Leistung ⁸⁾ (P _{th})		
mit Brennwertnutzung (RL 40 °C)	33,2 kW	27,0 kW
ohne Brennwertnutzung (RL 60 °C)	31,1 kW	24,7 kW
Brennstoffverbrauch ¹⁾		
mit Brennwertnutzung (RL 40 °C)	45,2 kW	33,0 kW
ohne Brennwertnutzung (RL 60 °C)	45,3 kW	32,8 kW
Stromkennzahl ³⁾	0,42	0,30
<i>- alle folgenden Angaben bei Nennleistung (100 %) und 40 °C Rücklauf -</i>		
Wirkungsgrad	- EN 50465 -	- effektiv -
Wirkungsgrad gesamt	104,4 %	99,3 %
Wirkungsgrad elektrisch	31,0 %	29,4 %
Wirkungsgrad thermisch	73,4 %	69,9 %
Primärenergieeinsparung ⁴⁾	33,1 %	29,6 %
Primärenergiefaktor f_{PE,WV} ⁷⁾	0,32	0,40
Gesamtjahresnutzungsgrad ⁴⁾	104,4 %	99,3 %
Gas-Anschlussdruck BHKW	20-50 mbar	
Gas-Fließdruck BHKW	≥ 16 mbar	
Volumenstrom <i>bei Erdgas-H</i>	4,8 Nm³/h (10,0 kWh/m³)	
Vorlauftemperatur	max. 90 °C	
Rücklauftemperatur	max. 70 °C	
Max. Systemdruck	4 bar (Heizungsseite)	
Verbrennungsluftbedarf ⁹⁾	min. 52 m³/h (61 kg/h)	
Raumlufttemperatur	5 °C bis max. 35 °C	
Abgasemissionen	<i>bei 5 Vol% Restsauerstoff</i>	
CO (Kohlenmonoxid)	< 100 mg/m ³	
NOx (Stickoxide)	< 100 mg/m ³	
Abgastemperatur ^{3) 9)}	~ 50 °C	
Abgasvolumenstrom ⁹⁾	~ 56 m³/h	
Abgasmassenstrom ⁹⁾ <i>trocken</i>	~ 62 kg/h	
Abgasgegendruck <i>nach KSD</i> ⁵⁾	max. 5 mbar	
Schalldruckpegel BHKW ⁶⁾	45,9 dB(A) (1 m Entfernung)	
BHKW: Abmessungen, Gewicht und Anschlüsse		
L x B x H BHKW <i>ohne Griffe</i>	1,27 x 0,82 x 0,98 m	
Gewicht BHKW <i>inkl. Öl + Wasser</i>	740 kg	
Ø x H KSD ⁵⁾	0,30 x 1,52 m (<i>o. Flansche</i>)	
Gewicht KSD ⁵⁾	30 kg	
Farbe BHKW	Pantone 5517C	
Heizungsanschlüsse (VL)	R 1" Vorlauf (<i>warm</i>) R 1" Rücklauf (<i>kalt</i>)	
Abgasanschluss KSD ⁵⁾	DN100 (<i>Jeremias ew-kl</i>)	
Gasanschluss	R 3/4"	



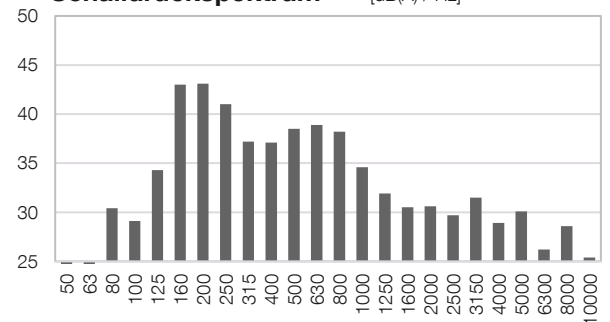
Leistungskurven [kW_b / kW_{el}]



Verbrauchsskurven ³⁾ [kW_b / kW_{el}]



Schalldruckspektrum ^{6) 9)} [dB(A) / Hz]



¹⁾ gem. EN 50465, Toleranz 5 %

²⁾ Jahreszeitbedingte Raumheizungs-Energieeffizienz KWIK nach DIN EN 50465:2015, Kap. 7.6.2.2

³⁾ RL-Temperatur 40 °C

⁴⁾ gem. EU RL 2004/8/EG bei 100 % Eigennutzung

⁵⁾ Kombinationsschalldämpfer

⁶⁾ gem. DIN EN ISO 3744:2011-2

⁷⁾ nach EnEV 2014: f_{PE}-Strom = 2,8

⁸⁾ Werte von Anlagen im Neuzustand

⁹⁾ Werte von smartblock 16 (NG)

¹⁰⁾ Standardlieferung

Motor

Bauart	K18
Arbeitsverfahren	Reihenmotor
Zylinderzahl	4-Takt Otto
Hubraum	3
Nenn Drehzahl	1,8 Liter
	1500 1/min

Schaltschrank: Abmessungen und Gewicht

(Wandmontage, Anschlüsse unten, Standard 6 m Kabelsatz)

B x T x H	0,40 x 0,19 x 0,52 m
Gewicht	21 kg
Farbe	Pantone 5517C

Asynchrongenerator ⁹⁾

Kühlung	EMOD WKASYG
Leistung	wassergekühlt
Bemessungsspannung	17,5 kW
Bemessungsstrom	400 V
Frequenz	32,8 A
	50 Hz

Elektrische Daten smartblock 14

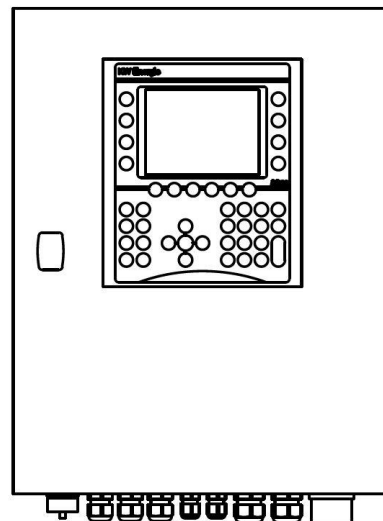
max. Wirkleistung $P_{A_{max}}$	14,0 kW	15,5 kVA
max. Scheinleistung $S_{A_{max}}$	14,7 kVA	
$\cos \varphi$	0,95 ind. ¹⁰⁾	0,90 ind.
Nennstrom I_N	21,3 A	22,5 A
Nennspannung U_N	400 V AC	
Netzeinspeisung	Drehstrom	
Netzersatzfähig	Nein	
Motorischer Anlauf vorgesehen	Nein	
Anlaufstrom I_A	0 A	
Kurzschlussstrom I''_k	0,26 kA	
Kurzschlussfestigkeit der Gesamtanlage I_k	10 kA	
Blindleistungskompensation	vorhanden	
Anzahl Kompensationsstufen	1	
Blindleistung je Stufe	9,3 kvar	4,8 kvar
Verdrosselungsfaktor	0 %	
Eigenbedarf (Stand-by)	0,048 kW	
Schutzart (DIN EN 60529)	IP 20	
Bauseitiger Leitungsschutz	SLS 35 A „E“-Charakteristik	

Anschluss an das Niederspannungsnetz

Ausführung entsprechend der VDE-AR-N 4105
 "Erzeugungsanlagen am Niederspannungsnetz - Technische Mindestanforderungen für Anschluss und Parallelbetrieb von Erzeugungsanlagen am Niederspannungsnetz"

Einstellwerte für den NA-Schutz (VDE-AR-N 4105)

Spannungsrückgangsschutz $U<$	0,8 U_n (100 ms)
Spannungssteigerungsschutz $U>$	1,1 U_n (100 ms)
Spannungssteigerungsschutz $U>>$	1,15 U_n (100 ms)
Frequenzrückgangsschutz $f<$	47,5 Hz (100 ms)
Frequenzsteigerungsschutz $f>$	51,5 Hz (100 ms)



smartblock 14 Steuerung BR06

Frei programmierbare SPS Steuerung zum Steuern, Regeln, Berechnen, Zählen und Visualisieren. Die Steuerung ist mit einer Vollgrafikanzeige und mit allen Funktionstasten ausgestattet, die für die Bedienung des BHKW erforderlich sind. Auf dem 5,7" LCD Display werden Informationen über die Anlage und den momentanen Status angezeigt.

Optional kann die BR06 mit einer Heizungssteuerung, Spitzlastkesselanforderung (bis zu zwei Kessel), Fernübertragung über Netzwerkanbindung mit Störungs-Benachrichtigung via Email (nur mit DSL) und einer Schnittstellenanbindung an externe Systeme (Ethernet UDP, Mod-Bus RTU/TCP, RK512, 3964R) erweitert werden.

Zusätzlich kann das BHKW optional an virtuelle Kraftwerke via VHP-Ready und net.strom angebunden werden.

Die technischen Daten sind auf Erdgas-H mit einem Heizwert von 10,0 kWh/Nm³ und auf Normbezugsbedingungen gemäß EN 50465 (Luftdruck absolut: 100 kPa, Lufttemperatur: 25 °C, relative Luftfeuchtigkeit: 30 %) angegeben und beziehen sich auf 0 Meter ü. NNH. Die Nennleistung reduziert sich in Abhängigkeit zur Aufstellhöhe. Die Toleranz für den spezifischen Kraftstoffverbrauch beträgt +5 % bei Nennleistung (EN 50465) und die Toleranz für die nutzbare Wärmeleistung beträgt 7 % bei Nennleistung. Entsprechend unserer Geschäftspolitik und der ständigen Weiterentwicklung behalten wir uns das Recht vor, Daten und Eigenschaften ohne Bekanntgabe zu ändern. Alle Angaben beziehen sich auf neuwertige Anlagen ohne Verschleißerscheinungen.