

**Ausführung**  
**Energieeffizienzklasse** <sup>1)</sup>  
**Jahreszeitbedingte Effizienz** <sup>2)</sup>

**Netzparallelbetrieb**  
**A++**  
**193,7 %**

**Kraftstoff**  
**Flüssiggas**

<i>stufenloser Modulationsbereich (P<sub>el</sub>)</i>	- 100 % -	- 50 % -
<b>Elektrische Leistung (P<sub>el</sub>)</b>	<b>7,5 kW</b>	<b>3,8 kW</b>
<b>Thermische Leistung</b> <sup>8)</sup> (P <sub>th</sub> )		
mit Brennwertnutzung (RL 40 °C)	<b>20,6 kW</b>	<b>14,2 kW</b>
ohne Brennwertnutzung (RL 60 °C)	19,1 kW	12,7 kW
<b>Brennstoffverbrauch</b> <sup>1)</sup> (P <sub>b</sub> )		
mit Brennwertnutzung (RL 40 °C)	<b>26,5 kW</b>	<b>16,6 kW</b>
ohne Brennwertnutzung (RL 60 °C)	26,5 kW	16,7 kW
<b>Stromkennzahl</b> <sup>3)</sup>	<b>0,36</b>	<b>0,27</b>

- alle folgenden Angaben bei Nennleistung (100 %) und 40 °C Rücklauf -

**Wirkungsgrad**  
*- EN 50465 -* *- effektiv -*

<b>Wirkungsgrad gesamt</b>	<b>106,1 %</b>	100,8 %
<b>Wirkungsgrad elektrisch</b>	<b>28,3 %</b>	26,9 %
<b>Wirkungsgrad thermisch</b>	<b>77,8 %</b>	73,9 %
<b>Primärenergieeinsparung</b> <sup>4)</sup>	<b>37,9 %</b>	34,6 %
<b>Primärenergiefaktor f<sub>PE,WV</sub></b> <sup>7)</sup>	<b>0,39</b>	0,47
<b>Gesamtjahresnutzungsgrad</b> <sup>4)</sup>	<b>106,1 %</b>	100,8 %

**Gas-Anschlussdruck BHKW** **20-50 mbar**  
**Gas-Fließdruck BHKW** **≥ 16 mbar**  
**Volumenstrom** *Flüssiggas (DIN51622)* **1,06 Nm<sup>3</sup>/h** (26,29 kWh/m<sup>3</sup>)

**Vorlauftemperatur** **max. 90 °C**  
**Rücklauftemperatur** **max. 70 °C**  
**Max. Systemdruck** **4 bar** (Heizungsseite)

**Verbrennungsluftbedarf** **min. 30 m<sup>3</sup>/h** (35,0 kg)  
**Raumlufttemperatur** **5 °C bis max. 35 °C**

**Abgasemissionen**  
*bei 5 Vol% Restsauerstoff*

CO (Kohlenmonoxid) < 100 mg/m<sup>3</sup>  
 NOx (Stickoxide) < 100 mg/m<sup>3</sup>

**Abgastemperatur** <sup>3)</sup> **~ 50 °C**

**Abgasvolumenstrom** **~ 35 m<sup>3</sup>/h**

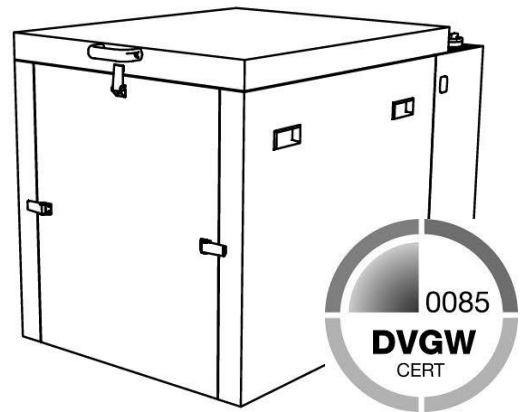
**Abgasmassenstrom** *trocken* **~ 38 kg/h**

**Abgasgegendruck** *nach KSD* <sup>5)</sup> **max. 5 mbar**

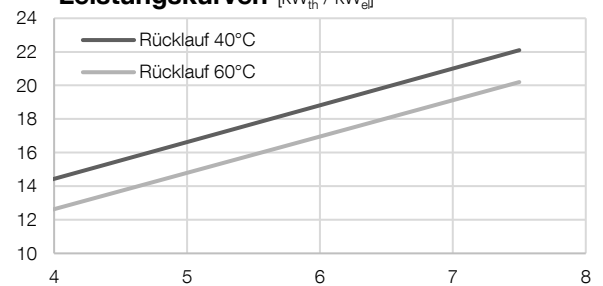
**Schalldruckpegel BHKW** **40,6 dB(A)** (1 m Entfernung)

**BHKW: Abmessungen, Gewicht und Anschlüsse**

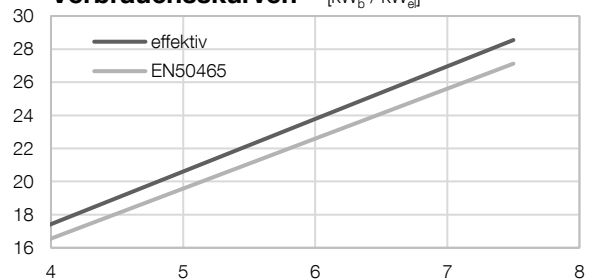
L x B x H BHKW 1,04 x 0,70 x 0,82 m  
 Gewicht BHKW *inkl. Öl + Wasser* 380 kg  
 ø x H KSD <sup>5)</sup> 0,26 x 1,42 m (o. Flansche)  
 Gewicht KSD <sup>5)</sup> 24 kg  
 Farbe BHKW Pantone 5517C  
 Heizungsanschlüsse (VL) R 3/4" Vorlauf (*warm*)  
 R 3/4" Rücklauf (*kalt*)  
 Abgasanschluss KSD <sup>5)</sup> DN80 (*Jeremias ew-kl*)  
 Gasanschluss R 1/2"



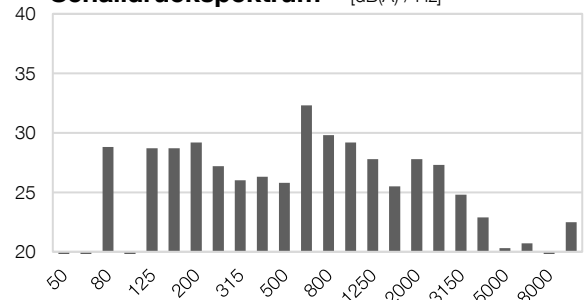
**Leistungskurven** [kW<sub>th</sub> / kW<sub>el</sub>]



**Verbrauchsskurven** <sup>3)</sup> [kW<sub>b</sub> / kW<sub>el</sub>]



**Schalldruckspektrum** <sup>6)</sup> [dB(A) / Hz]



<sup>1)</sup> gem. EN 50465, Toleranz 5 %

<sup>2)</sup> Jahreszeitbedingte Raumheizungs-Energieeffizienz KWK nach DIN EN 50465:2015, Kap. 7.6.2.2

<sup>3)</sup> RL-Temperatur 40 °C

<sup>4)</sup> gem. EU RL 2004/8/EG bei 100 % Eigennutzung

<sup>5)</sup> Kombinationsschalldämpfer

<sup>6)</sup> gem. DIN EN ISO 3744:2011-2

<sup>7)</sup> nach EnEV 2014: f<sub>PE</sub>-Strom = 2,8

<sup>8)</sup> Werte von Anlagen im Neuzustand

**Motor Kubota DF 972**

Bauart	Reihenmotor
Arbeitsverfahren	4-Takt Otto
Zylinderzahl	3
Hubraum	0,97 Liter
Nenn Drehzahl	1500 1/min

**Schaltschrank: Abmessungen und Gewicht**

*(Wandmontage, Anschlüsse unten, Standard 6 m Kabelsatz)*

B x T x H	0,40 x 0,19 x 0,52 m
Gewicht	21 kg
Farbe	Pantone 5517C

**Asynchrongenerator Emod WKASYG**

Kühlung	wassergekühlt
Leistung	9,2 kW
Bemessungsspannung	400 V
Bemessungsstrom	16,6 A
Frequenz	50 Hz

**Elektrische Daten smartblock 7,5**

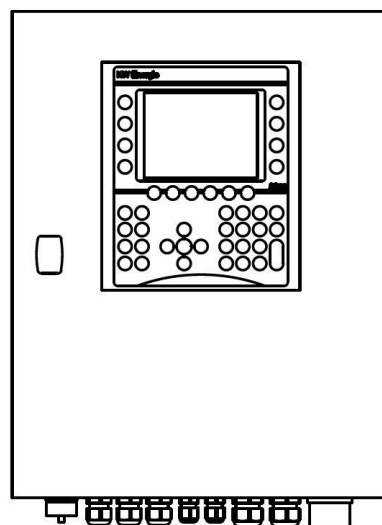
max. Wirkleistung $P_{Amax}$	7,5 kW
max. Scheinleistung $S_{Amax}$	7,9 kVA
cos $\varphi$	0,95 ind.
Nennstrom $I_N$	11,4 A
Nennspannung $U_N$	400 V AC
Netzeinspeisung	Drehstrom
Netzersatzfähig	Nein
Motorischer Anlauf vorgesehen	Ja
Anlaufstrom $I_A$	40 A
Kurzschlussstrom $I''_k$	0,1 kA
Kurzschlussfestigkeit der Gesamtanlage $I_k$	5 kA
Blindleistungskompensation	vorhanden
Anzahl Kompensationsstufen	1
Blindleistung je Stufe	4,8 kvar
Verdrosselungsfaktor	0 %
Eigenbedarf (Stand-by)	0,058 kW
Schutzart (DIN EN 60529)	IP 20
Bauseitiger Leitungsschutz	SLS 25 A „K“-Charakteristik

**Anschluss an das Niederspannungsnetz**

Ausführung entsprechend der VDE-AR-N 4105  
 "Erzeugungsanlagen am Niederspannungsnetz -  
 Technische Mindestanforderungen für Anschluss und  
 Parallelbetrieb von Erzeugungsanlagen am  
 Niederspannungsnetz"

**Einstellwerte für den NA-Schutz (VDE-AR-N 4105)**

Spannungsrückgangsschutz $U<$	0,8 $U_N$ (100 ms)
Spannungssteigerungsschutz $U>$	1,1 $U_N$ (100 ms)
Spannungssteigerungsschutz $U>>$	1,15 $U_N$ (100 ms)
Frequenzrückgangsschutz $f<$	47,5 Hz (100 ms)
Frequenzsteigerungsschutz $f>$	51,5 Hz (100 ms)



**smartblock 7,5 Steuerung BR06**

Frei programmierbare SPS Steuerung zum Steuern, Regeln, Berechnen, Zählen und Visualisieren. Die Steuerung ist mit einer Vollgrafikanzeige und mit allen Funktionstasten ausgestattet, die für die Bedienung des BHKW erforderlich sind. Auf dem 5,7" LCD Display werden Informationen über die Anlage und den momentanen Status angezeigt. Optional kann die BR06 mit einer Heizungssteuerung, Spitzlastkesselanforderung (bis zu zwei Kessel), Fernübertragung über Netzwerkanbindung mit Störungs-Benachrichtigung via Email (nur mit DSL) und einer Schnittstellenanbindung an externe Systeme (Ethernet UDP, Mod-Bus RTU/TCP, RK512, 3964R) erweitert werden.

Zusätzlich kann das BHKW optional an virtuelle Kraftwerke via VHP-Ready und net.strom angebunden werden.

Die technischen Daten sind auf Erdgas-H mit einem Heizwert von 10,0 kWh/Nm<sup>3</sup> und auf Normbezugsbedingungen gemäß EN 50465 (Luftdruck absolut: 100 kPa, Lufttemperatur: 25 °C, relative Luftfeuchtigkeit: 30 %) angegeben und beziehen sich auf 0 Meter ü. NHN. Die Nennleistung reduziert sich in Abhängigkeit zur Aufstellhöhe. Die Toleranz für den spezifischen Kraftstoffverbrauch beträgt +5 % bei Nennleistung (EN 50465) und die Toleranz für die nutzbare Wärmeleistung beträgt 7 % bei Nennleistung. Entsprechend unserer Geschäftspolitik und der ständigen Weiterentwicklung behalten wir uns das Recht vor, Daten und Eigenschaften ohne Bekanntgabe zu ändern. Alle Angaben beziehen sich auf neuwertige Anlagen ohne Verschleißerscheinungen.