

Exécution	Exploitation réseau en parallèle	
Classe d'efficacité énergétique ¹⁾	A++	
Efficacité saisonnière ²⁾	278,4 %	
Carburant	Gaz liquide	
Plage de modulation continue (P _a)	- 100 % -	- 50 % -
Puissance électrique (P_{el})	50,0 kW	25,0 kW
Performance thermique ³⁾ (P _{th})		
Retour 40 °C	105,9 kW	72,5 kW
Retour 60 °C	99,2 kW	64,3 kW
Consommation de carburant ¹⁾ (P _c)		
Retour 40 °C	147,6 kW	90,6 kW
Retour 60 °C	148,7 kW	88,8 kW
Indice de cogénération ³⁾	0,47	0,34

-toutes les indications suivantes avec puissance nominale (100 %) et retour 40 °C -

Capacité de rendement	- EN 50465 -	- efficace -
Degré d'efficacité total	105,7 %	100,4 %
Degré d'efficacité électrique	33,9 %	32,2 %
Degré d'efficacité thermique	71,8 %	68,2 %

Économie d'énergie primaire ⁴⁾	35,1 %	31,6 %
Facteur d'énergie primaire f_{PE,WV} ⁷⁾	0,21	0,29
Degré d'utilisation sur l'ensemble de l'année ⁴⁾	105,7 %	100,4 %

Pression de raccordement de gaz unité de cogénération	20-50 mbar
Pression de débit de gaz unité de cogénération	≥ 16 mbar
Débit volumétrique	5,91 Nm³/h
<i>Gaz liquide (DIN 51622)</i>	<i>(26,29 kWh/m³)</i>
Température de départ	max. 90 °C
Température de retour	max. 70 °C
Pression de système max.	4 bar (côté chauffage)

Besoin d'air frais	min. 1015 m³/h (1198 kg/h)
Besoin en air de combustion	min. 170 m³/h (201 kg/h)
Température de l'air ambiant	5 °C jusque max. 35 °C

Émissions de gaz d'échappement	<i>avec 5 Vol% d'oxygène résiduel</i>
CO (monoxyde de carbone)	< 100 mg/m ³
NOx (oxydes d'azote)	< 100 mg/m ³
CH ₂ O (formaldéhyde)	< 1 mg/m ³

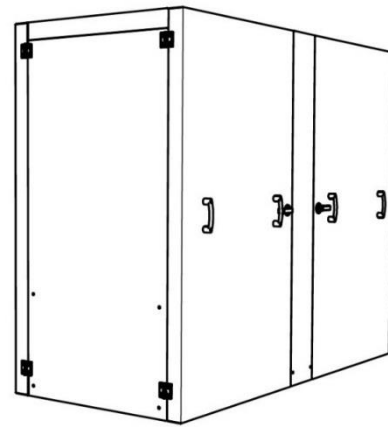
Température de gaz d'échappement ³⁾	~ 50 °C
---	----------------

Débit volumétrique de gaz d'échappement	~ 182 m³/h
--	------------------------------

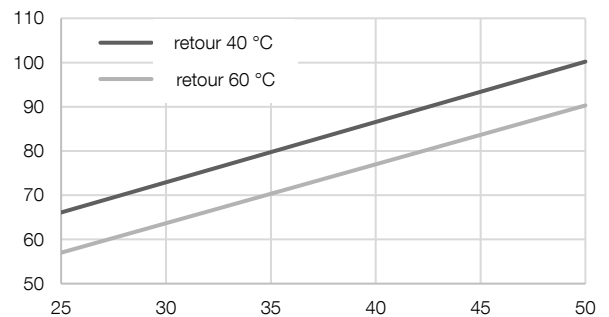
Débit massique de gaz d'échappement _{sec}	~ 200 kg/h
---	-------------------

Contre-pression de gaz d'échappement <i>d'après SC</i> ⁵⁾	max. 5 mbar
---	--------------------

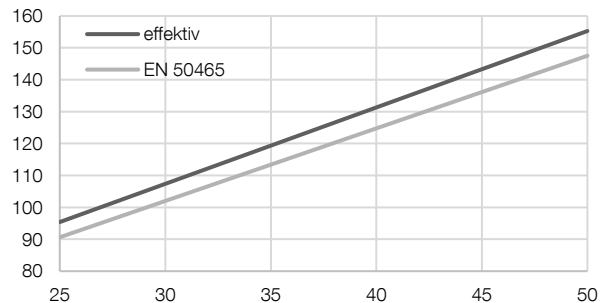
Niveau de pression acoustique unité de cogénération ⁶⁾	54,8 dB(A) (1 m de distance)
--	--



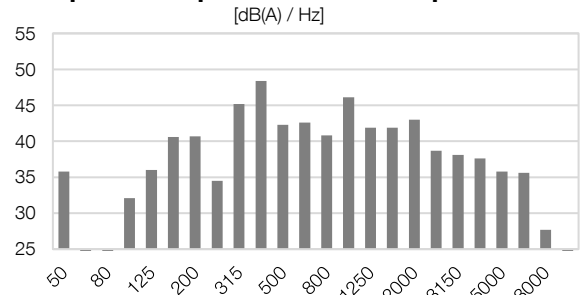
Courbes de performance [kW_{th} / kW_{el}]



Courbes de consommation ³⁾ [kW_b / kW_{el}]



Spectre de pressions acoustiques ⁶⁾



¹⁾ selon EN 50465, tolérance 5 %

²⁾ Efficacité énergétique saisonnière de production combinée de chaleur et d'énergie pour le chauffage des pièces selon la norme DIN EN 50465:2015, Kap. 7.6.2.2

³⁾ Température RL 40 °C

⁴⁾ selon EU RL 2004/8/CE avec 100 % d'utilisation propre

⁵⁾ Silencieux combiné

⁶⁾ selon DIN EN ISO 3744:2011-2

⁷⁾ selon EnEV 2014; Courant f_{FE} = 2,8

⁸⁾ Valeurs d'installations à l'état nouveau

⁹⁾ Livraison Standard

Unité de cogénération :

Dimensions, poids et raccordements

L x l x H unité de cogénération <i>sans poignées</i>	2,29 x 0,96 x 1,71 m
Poids unité de cogénération <i>y compris huile + eau</i>	2020 kg
ø x H SC ⁵⁾	0,41 x 1,88 m (<i>bride sup.</i>)
Poids SC ⁵⁾	72 kg
Couleur unité de cogénération	Pantone 5517C
Raccordements de chauffage	R 1 1/4" Arrivée (<i>chaud</i>) R 1 1/4" Retour (<i>froid</i>)
Raccordement gaz d'échappement SC ⁵⁾	DN120 (<i>Jeremias ew-cl</i>)
Raccordement de gaz	R 1"

Moteur

Type de construction	K49S Moteur en ligne
Procédure de travail	4 temps essence
Nombre de cylindres	4
Cylindrée	4,9 litres
Régime nominal	1500 1/min

Armoire de commande : Dimensions et poids

(montage mural, raccordements en bas, set de câbles 6 m standard)

l x P x H	0,90 x 0,31 x 1,27 m
Poids	105 kg
Couleur	Pantone 5517C

Générateur asynchrone

Refroidissement	Emod WKASYG Refroidi à l'eau
Puissance	53,0 kW
Tension nominale	400 V
Courant de mesure	88,0 A
Fréquence	50 Hz

Données électriques smartblock 50

Puissance active max. PA _{max}	50,0 kW	
Puissance apparente max. PA _{max}	51,5 kVA	55,5 kVA
cos φ	0,97 ind. ⁹⁾	0,90 ind.
Courant nominal IN	74,4 A	80,2 A
Tension nominale UN	400 V AC	
Énergie fournie au réseau	Courant triphasé	
Peut être remplacé par l'alimentation secteur	Non	
Démarrage motorisé prévu	Non	
Courant de démarrage IA	0 A	
Courant de court-circuit I"K	0,91 kA	
Résistance de l'ensemble de l'installation aux court-circuits IK	10 kA	
Compensation de puissance réactive	disponible	
Nombre de niveaux de compensation	1	
Puissance réactive par niveau	23,3 kvar	12,4 kvar
Facteur d'étouffement	0 %	
Besoin propre (Stand-by)	0,060 kW	
Indice de protection (DIN EN 60529)	IP 20	
Protection des câbles sur site	SLS 100 A «E»- Charakteristik	

Raccordement au réseau de basse tension

Exécution correspondant à VDE-AR-N 4105
« Centrales de production au réseau de basse tension - Exigences minimales pour le raccordement et l'exploitation en parallèle de centrales de production au réseau de basse tension »

smartblock 50 Commande BR18

Le contrôleur SPS librement programmable pour la commande, la régulation, le calcul, le comptage et la visualisation, est équipé d'un écran tactile résistif analogique, qui est nécessaire pour la manipulation de l'unité de cogénération. Les informations relatives au système et à l'état actuel sont affichées sur l'écran de 10,1 pouces.

En option, le BR18 peut être élargi d'une commande de chauffage, d'exigence de chaudière à charges de pointe (jusqu'à deux chaudières), de transmission à distance via raccordement au réseau avec signalisation de dysfonctionnement par e-mail (uniquement avec DSL) et d'une connexion d'interface à des systèmes externes (Ethernet UDP, Mod-Bus RTU/TCP, RK512, 3964R).

En outre, le unité de cogénération peut optionnellement être raccordé à des centrales électriques virtuelles via VHP-Ready et net.strom.

Valeurs de réglage pour la protection NA (VDE-AR-N 4105)

Protection contre chute de tension U<	0,8 U _n (100 ms)
Protection contre l'augmentation de la tension U>	1,1 U _n (100 ms)
Protection contre l'augmentation de la tension U>>	1,15 U _n (100 ms)
Protection contre la chute de fréquence f<	47,5 Hz (100 ms)
Protection contre l'augmentation de fréquence f>	51,5 Hz (100 ms)

Les données techniques sont indiquées en gaz H naturel avec un pouvoir calorifique de 10,0 kWh/Nm³ et avec conditions de référence aux normes conformément à EN 50465 (pression atmosphérique absolue : 100 kPa, température de l'air : 25 °C, humidité relative : 30 %) et se réfèrent à 0 mètre au dessus de NHN (altitude au dessus du zéro normal). La puissance nominale se réduit en fonction de la hauteur d'installation. La tolérance pour la consommation spécifique en carburant est de +5 % à puissance nominale (EN 50465) et la tolérance pour la puissance calorifique utilisable est de 7 % à puissance nominale. Conformément à notre politique commerciale et au développement continu, nous nous réservons le droit de modifier des données et des propriétés sans annonce. Toutes les indications se réfèrent à des installations nouvelles sans traces d'usure.